

Moderne Flexo Druckformen powered by ...

GATTO PARDO SYSTEMS GMBH

Design | Druckvorstufe | Digitaler Verpackungsdruck





IMPULSE SCREENING und ECG
powered by Gatto Pardo Systems GmbH,
offizieller Partner der *Stichnothe Gruppe / *U. Günther Prepress

IMPULSE SCREENING

IMPULSE SCREENING und ECG liefern einen bislang unerreichten Technologiesprung im Flexodruck. Dank einer völlig neuartigen Rastertechnologie erhalten Drucker, Markenhersteller und Einzelhändler eine hochwertige Druckauflösung, die zudem ökofreundliche Vorteile in der Lieferkette bietet.



BRILLIANTE AUFLÖSUNG



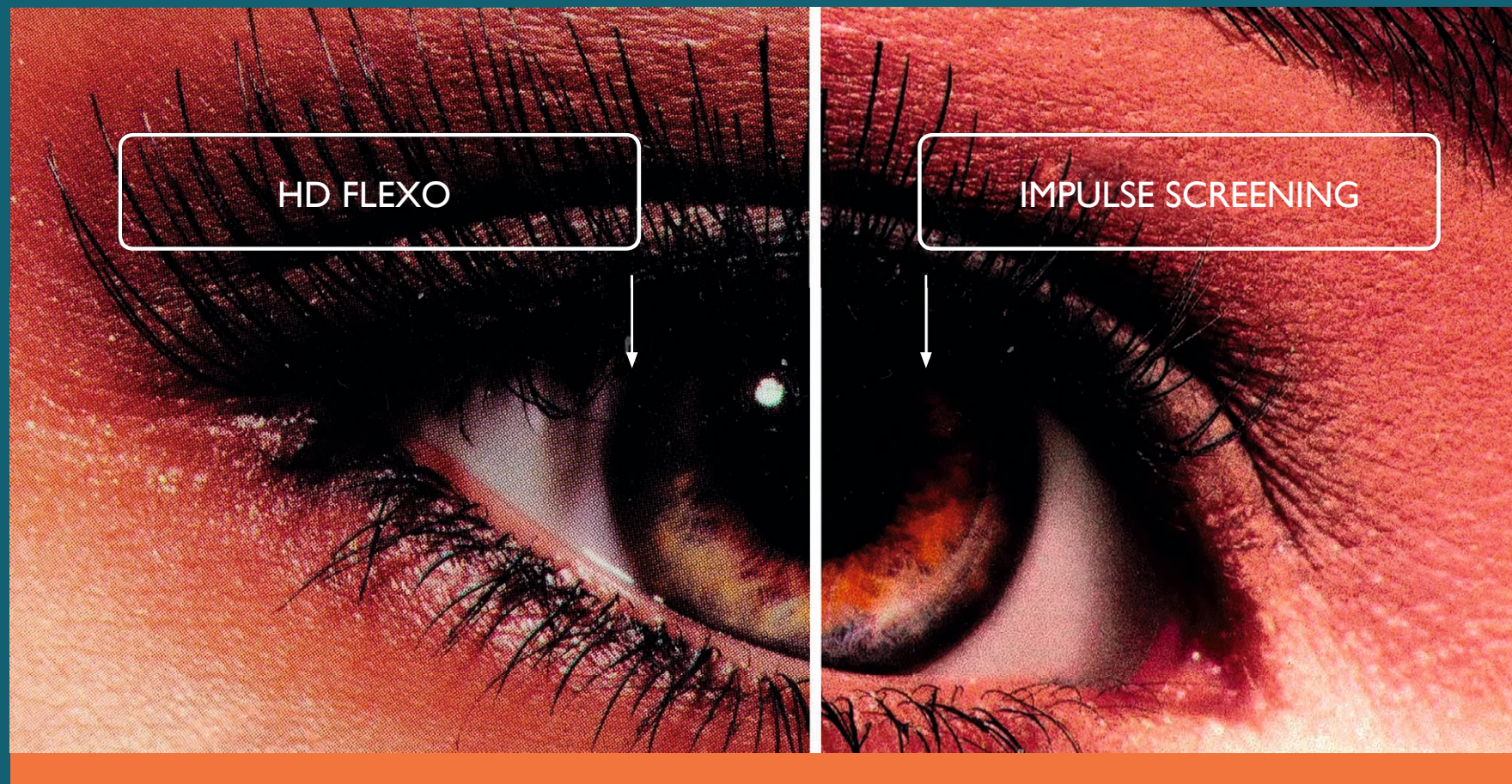
BIS ZU 3X HÖHER ALS
HD FLEXO

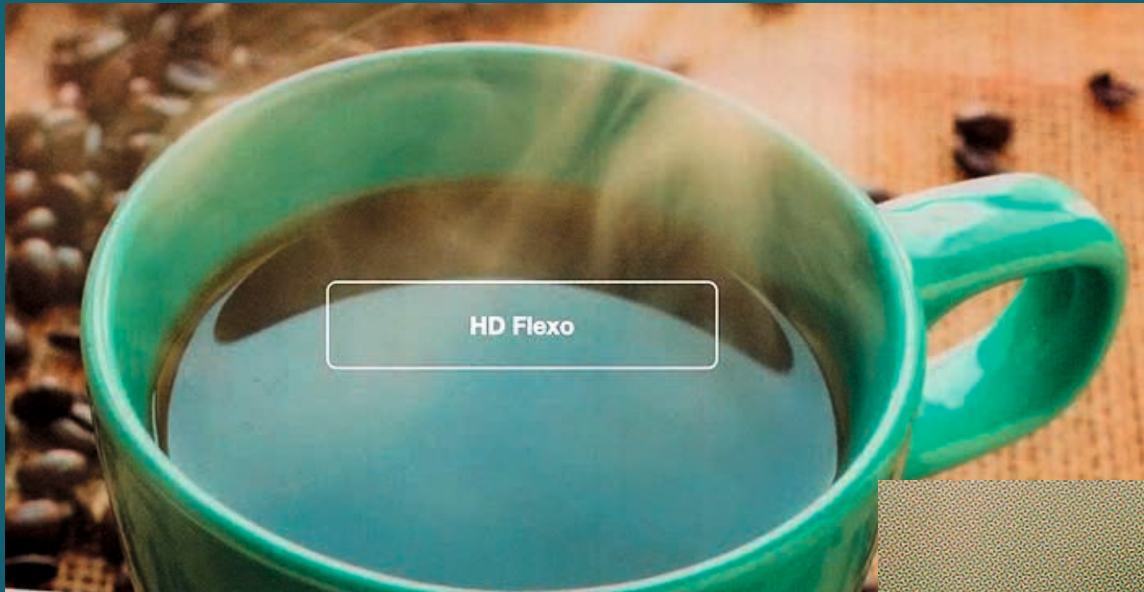
GATTO PARDO SYSTEMS GMBH

Design | Druckvorstufe | Digitaler Verpackungsdruck



Höchste Auflösung erzeugt natürliches Aussehen



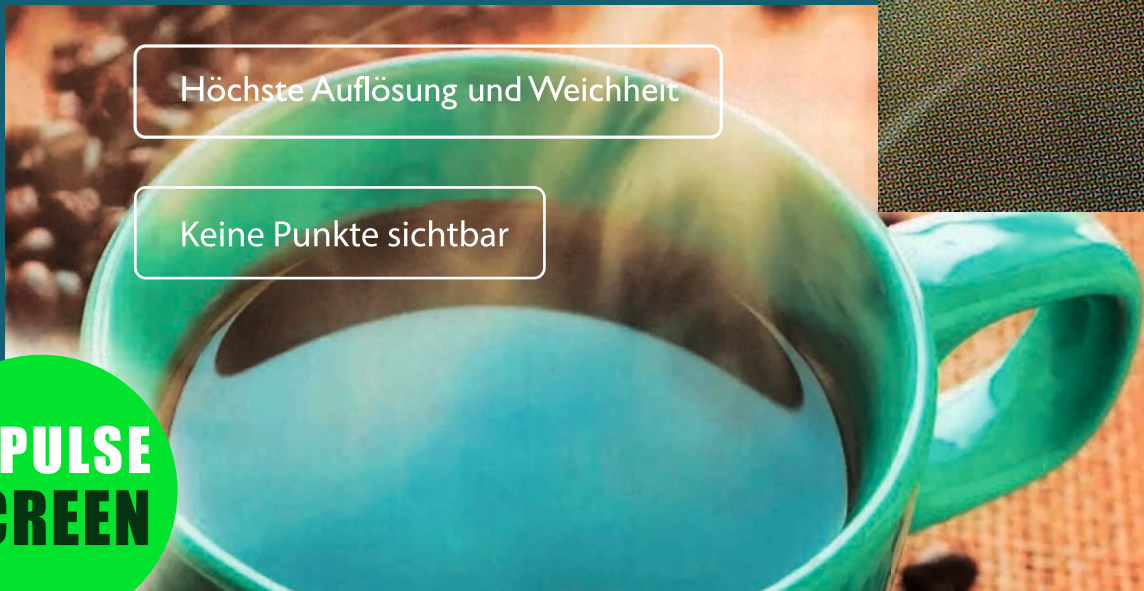


HD Flexo



HD FLEXO

IMPULSE SCREENING



Höchste Auflösung und Weichheit

Keine Punkte sichtbar

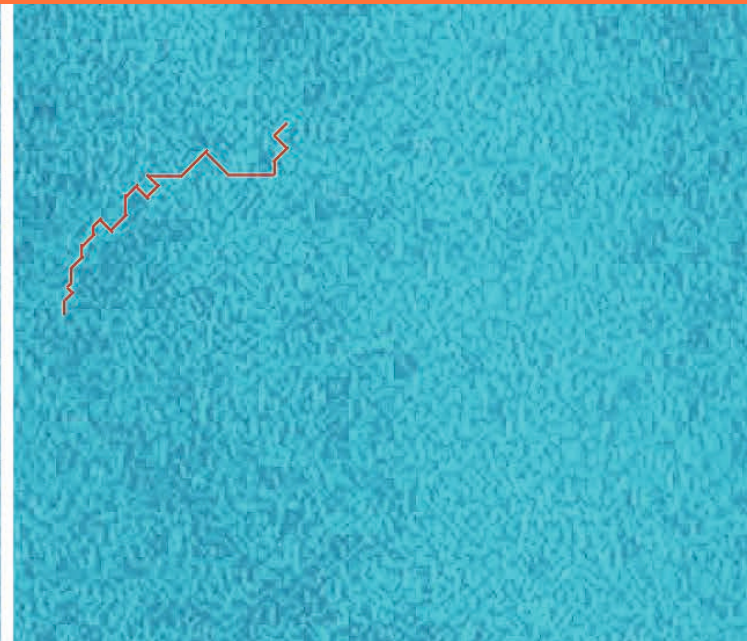
**IMPULSE
SCREEN**



Keine Sägezahneffekte, da Linienstrukturen gedruckt werden
(keine Rasterpunkte).

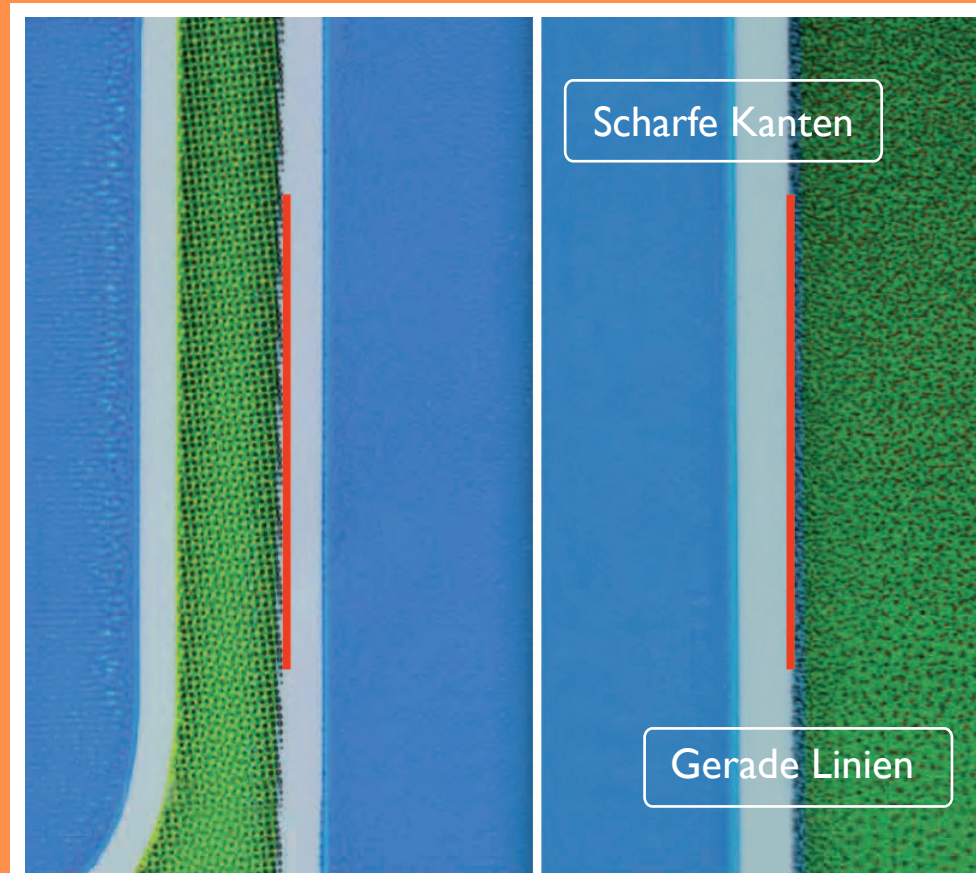


HD FLEXO



IMPULSE SCREENING





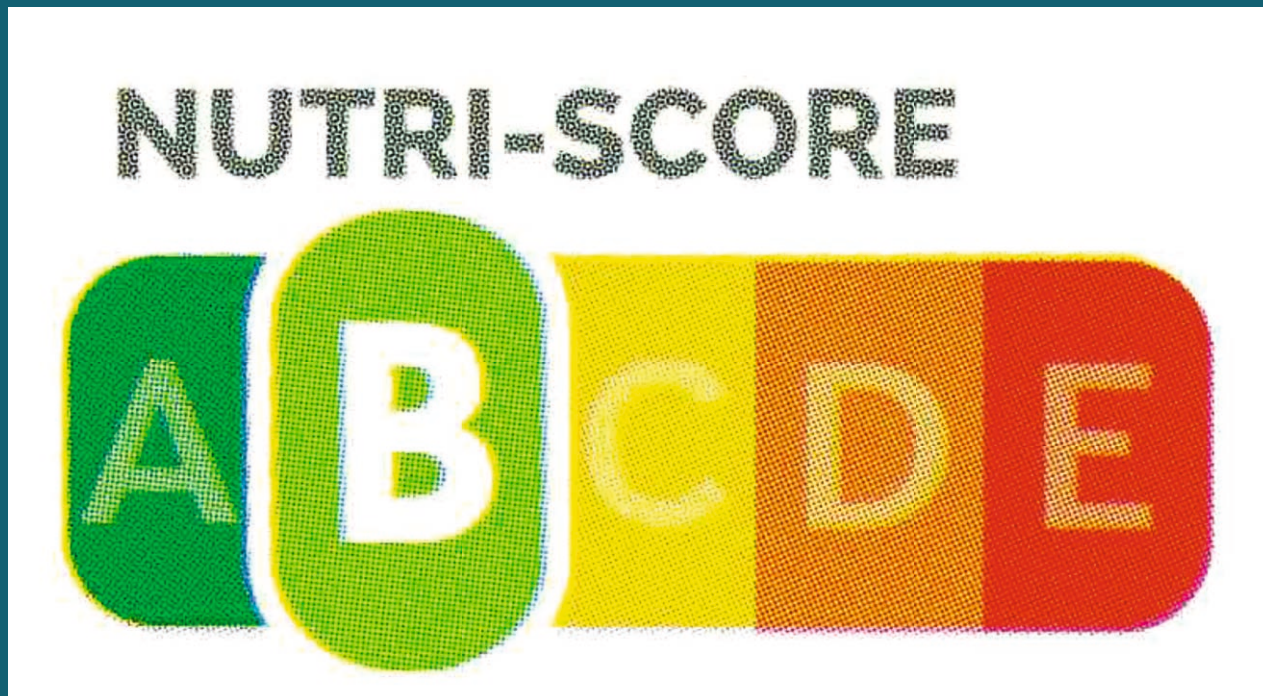
Raster-Flexodruck

IMPULSE SCREENING

HÖCHSTE KANTENSCHÄRFE



KEINE GEZACKTEN
KANTEN



54er Raster



IMPULSE SCREENING



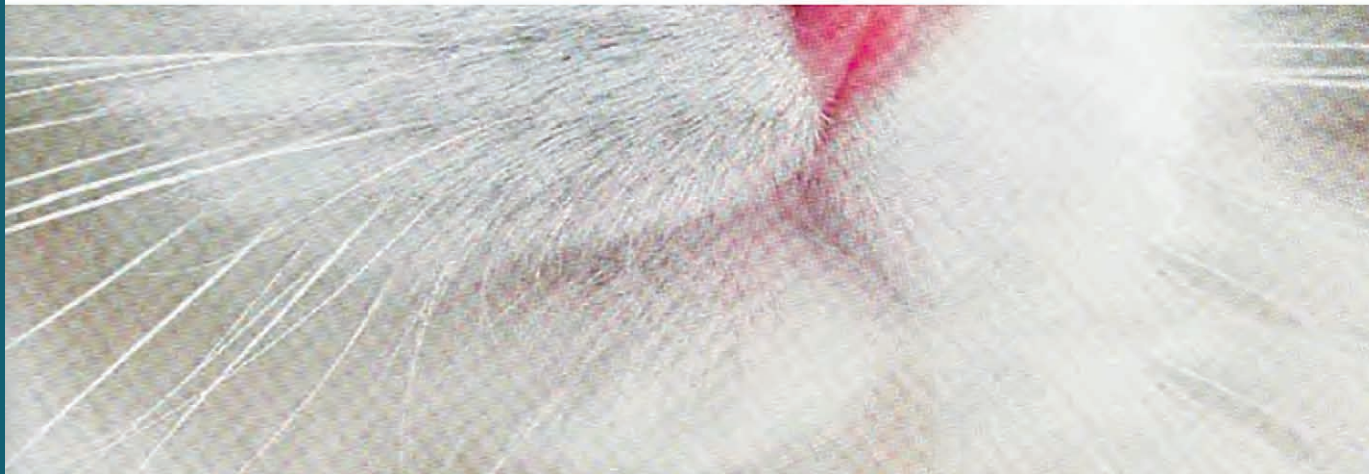
Moiréfreier Mehrfarbendruck



KEIN MOIRÉ



IMPULSE SCREENING



48er Raster



EXPANDED COLOR GAMUT (ECG)



OPTIMIERTE MÖGLICHKEITEN
MIT DEM MAX.
7C-FLEXODRUCK

Pantone & CI sowie Sonderfarben
werden von 87,9 % bis zu 100 % erreicht,
ermittelt durch eine 7c-Fingerprintform



60er Raster

IMPULSE
SCREENING

Optimierte Konfiguration

File	Best configuration	Max dE00
PANTONE Solid Coated-V4	MH20-Spot	10.4

Details

Konfiguration: MH20-Spot
Zielprofil: MH20_400_7c_v01.icc
Quelldaten: PANTONE Solid Coated-V4

Mittleres dE00: 0.9
 Maximales dE00: 10.4 (PANTONE Purple C)
 Median: 0.1
 dE00 < 1: 72.0%
 dE00 < 2.5: 87.9%

Pantone Guide = 2.700 colors
87,9% = 2.373 match
 no more required

Name	Verarbeitung:	Soll-Lab	7CLR	Lab (Profile)	dE00	dE76	Information
PANTONE Yellow 012 C	PANTONE Solid Coated-V4	87.55 2.18 109.05	0.0 0.0 100.0 0.0 10.4 0.0 0.0	88.57 -1.43 89.45	4.1	20.0	außerhalb des Gamuts
PANTONE Bright Red C	PANTONE Solid Coated-V4	57.47 72.50 61.67	0.0 52.5 0.0 0.0 100.0 0.0 0.0	55.44 61.75 56.59	3.4	12.1	außerhalb des Gamuts
PANTONE Pink C	PANTONE Solid Coated-V4	51.00 72.69 -15.81	0.0 87.2 0.0 0.0 0.0 0.0 0.0	50.60 70.77 -3.66	4.7	12.3	außerhalb des Gamuts
PANTONE Medium Purple C	PANTONE Solid Coated-V4	20.89 50.17 -59.27	0.0 0.0 0.0 0.0 0.0 0.0 100.0	29.00 48.98 -55.78	6.0	8.9	außerhalb des Gamuts

IMPULSE SCREENING

GATTO PARDO SYSTEMS GMBH

Design | Druckvorstufe | Digitaler Verpackungsdruck



WENIGER BOUNCING



KEIN MOIRÉ



PUNKTSTRUKTUR



EINSPARUNG FARBE

BRILLIANTE AUFLÖSUNG



BIS ZU 3X HÖHER ALS
HD FLEXO

HÖCHSTE KANTENSCHÄRFE



KEINE GEZACKTEN
KANTEN

REDUKTION VON RÜSTZEITEN



KEINE INVESTITION IN
NEUE RASTERWALZEN

NEUKUNDENGEWINNUNG



AUS ANDEREN
DRUCKVERFAHREN

EXPANDED COLOR GAMUT (ECG)



OPTIMIERTE MÖGLICHKEITEN
MIT DEM MAX.
7C-FLEXODRUCK

ÖKOLOGISCH



RESSOURCENSCHONEND
& GUT FÜR DIE UMWELT

RÜCKGEWINNUNG



DRUCKSAALKAPAZITÄT

PLUG & PLAY



EINSPARUNG RÜSTEN



Kostenvorteile durch IMPULSE SCREENING und ECG:

- 3x feinere Auflösung als herkömmliche HD-Flexo-Anwendungen
- Umstellung von Tiefdruckmotiven möglich auf IMPULSE mit ECG
- Keine Investitionen in neue Rasterwalzen oder Maschinentechologie notwendig
- Reduziertes Eintauchen der Rasterelemente auf der Rasterwalze dank neuer Rastertechnologie
- Verringertes Eintrocknen der druckenden Elemente während des Druckvorgangs
- Deutlich kürzere Rüstzeiten, da die Farbreihenfolge in den Druckwerken konstant bleiben kann
- Verminderte Schlagstreifenbildung
- Moiréfreier Mehrfarbendruck
- Keine Sägezahneffekte mehr, da nur noch Linien und keine Punkte mehr gedruckt werden
- Pantone & CI sowie Sonderfarben werden von 87,9% bis zu 100% erreicht, ermittelt durch die 7c-Fingerprintform
- Verbesserter Flächendruck
- Keine Farbtrennung mehr notwendig bei Text, Fläche, Raster oder EAN
- Hohe Einsparungen bei Druckfarben/Restfarben pro Druckauftrag
- Flexcel NX-Plattentechnologie
- Erhöhte Laufmeter durch längere Haltbarkeit der Druckformen
- Steigerung der Anlagenproduktivität
- IMPULSE SCREEN ermöglicht zudem vereinfachte Zugänge zu neuen Kundenmärkten

Ökologische Vorteile von IMPULSE SCREENING und ECG:



- Farbeinsparung durch neue Verteilung der druckenden Elemente auf dem Klischee
- Reduzierung der Flexodruckformen
- Mischformendruck mit verschiedenen Produkten einer Range bei gleichem Format umsetzbar
- Optimierung der CO² - Bilanz Ihres Unternehmens



Vorteile und Erfolgsfaktoren für die Einführung von IMPULSE SCREENING und ECG

- Die abgestimmte Druckvorstufe für IMPULSE SCREENING bietet eine verbesserte Druckqualität und höhere Präzision.
- Die Flexcel NX-Plattentechnologie überzeugt durch ihre fortschrittliche Technik, die eine höhere Investition im Vergleich zu anderen Systemen erfordert, jedoch auch erstklassige Druckergebnisse liefert.
- Ein Digital-Farbproof wird erstellt, um das erzielbare Druckergebnis auf der getesteten Flexoanlage zu dokumentieren – eine verlässliche Grundlage für konsistente Qualität.
- Ein 1c- & 7c-Fingerprint wird vorab durchgeführt, was die optimale Abstimmung für jede Flexoanlage und jeden Bedruckstoff gewährleistet und so höchste Druckqualität ermöglicht.

Innovative Einführung des Flexodruckstandards IMPULSE SCREENING

- Gemeinsam mit Ihnen setzen wir diesen innovativen Flexodruckstandard in nur 3 bis 6 Monaten erfolgreich um.
- Der Investitionsaufwand zahlt sich aus: Alle Beteiligten – von Markenherstellern über Flexodruckunternehmen bis hin zu Einzelhändlern – profitieren von zweistelligen Einsparungen bei der Verpackungserstellung und einer verbesserten CO₂-Bilanz.

KENNWORT Babylove Einmal Waschlappen 20 Stk. / 700 x 140 mm
AUFTRAGS NR. 8204797101
BESTELLER T&C&C
BESTELLENDE MoJo-Nr.22897
MATERIALNR. 345200-15

BARCODE EAN 13: 4064471744651 (1.000000) SCS
DRUCKER T&C&C
DATUM 03-Feb-22 **VERSION** 02



DRUCKART Schiebdruck
DRUCKGRÖÖE 300 mm
MOTIVLAGE Front
VERZERRUNG 0,1955 %

KOLLEKTORBREITE 700
IN DRUCKRICHTUNG 1 Nutzen
DRUCKART FOLIE
IN DRUCKRICHTUNG 4 Nutzen
PROZESS FOLIE_FFFram_3001
NR. 800747

WICKELVORSCHRIFT

LFZ. NR.	FARBENBEZEICHNUNG	ARTFARBEN	MATERIALNR.	FUNKTION	DRUCKART
1	SWARZ	100	345200-15	SWARZ	SWARZ
2	WEISS	100	345200-15	WEISS	WEISS
3	ROT	100	345200-15	ROT	ROT
4	GRÜN	100	345200-15	GRÜN	GRÜN
5	BLAU	100	345200-15	BLAU	BLAU
6	GELB	100	345200-15	GELB	GELB
7	MAGENTA	100	345200-15	MAGENTA	MAGENTA
8	GRÜN	100	345200-15	GRÜN	GRÜN
9	BLAU	100	345200-15	BLAU	BLAU
10	ROT	100	345200-15	ROT	ROT
11	WEISS	100	345200-15	WEISS	WEISS

Bitte beachten Sie die Druck- und Freigabe- und Marken-/Rechtswörter und Rechteverhältnisse. Wir übernehmen keine Haftung für Farbabweichungen oder für Folgeschäden. Mehr Farbtöne gehen nach den Bedingungen abgefragt und für die Umsetzung befristet.
 Bitte beachten Sie die Beschriftungen, Farbabweichungen und die Druckart mit den entsprechenden Marken-/Rechtswörtern am Druck beibehalten.
 Please observe the printing and release conditions and trademarks and rights. We assume no liability for missing connections.
 Attention: Proof copy is not releasable.



30 Tücher
Format Tuch 21 x 25 cm

• Frischdruck aus 100% Baumwolle
• Umweltfreundliche Reinigung
• Stufenlos einstellbare Saugkraft

4 064471744651

HIER ÖFFNEN →

← **HIER ÖFFNEN**

Einmal Waschlappen

sind entfaltet doppelt so groß
extraweiches Soft-Vlies

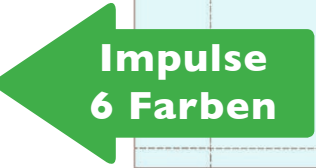
zur täglichen
sanften Reinigung
von Kopf bis Fuß

30
STÜCK

babylove
Markenqualität
Mit Liebe für den Kind

Version/Datum 1. Version / 20.08.2024
Material Nr. Material no.
Klischee Nr. Plate no.
Abmessungen n/a
Druckzylinder mm
Druckverfahren Flexo/Front

Artikelnr. Article no.
Strichcode Barcode
Druckverfahren Flexo/Front
Druckverfahren Printing process
Beratung Consultant
Yellow 70L/cm 21.03cm/2.07%
Black 70L/cm 23.01cm/2.27%
Violet L/cm 37.03cm/73.65%



GATTO PARDO SYSTEMS GMBH
 Design | Druckvorstufe | Digitaler Verpackungsdruk



Mit der Freigabe dieser Druckabbildung bestätigen Sie die Richtigkeit der Texte, Abbildungen, und der Druckplatzierung. Für Folgeschäden können wir keine Haftung übernehmen.
 With this approval you confirm the accuracy of the text, images, colours and position of the layout. We assume no liability for damage of any kind that may occur.

30 Tücher
Format Tuch 21 x 25 cm

• Frischdruck aus 100% Baumwolle
• Umweltfreundliche Reinigung
• Stufenlos einstellbare Saugkraft

4 064471744651

HIER ÖFFNEN →

← **HIER ÖFFNEN**

Einmal Waschlappen

sind entfaltet doppelt so groß
extraweiches Soft-Vlies

zur täglichen
sanften Reinigung
von Kopf bis Fuß

30
STÜCK

babylove
Markenqualität
Mit Liebe für den Kind

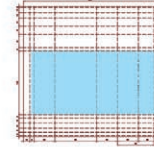


GATTO PARDO SYSTEMS GMBH		GPS-Nr.: 24-08-14949	Kunde: Transimpex	erstellt/geändert:
		Motiv: REWE Bio Rote Linsen 500g		23.08.2024
		Sachbearbeiter: KL	Sonstiges:	
		Farben:	Artikel Nr. #2024-10408	Druckverfahren: Flexo
Breite:	255 mm	1. Schwarz	14949 -01	Zwischenlagendruck
Seitenfalte/Tiefe:	- mm	2. Pantone 2322	14949 -02	
Rapport:	250 +/-2 mm	3. Pantone 356	14949 -03	
Boden/Umschlag:	- mm	4. Pantone 9234	14949 -04	
Platten:	- mm	5. Cyan	14949 -05	Farbanzahl: 10c
Besäumung:	- mm	6. Magenta	14949 -06	Skalierungsfaktor
		7. Gelb	14949 -07	Darstellung: 100%
		8. Weiss	14949 -08	FAN SCO 2dots red
		9. Weiss Extra	14949 -09	
		10. Müttlack	14949 -10	



Version/Datum	1. Version / 10.09.2024	Kunde/Stichwort	
Material Nr.		Artikelnr.	
Klebeee Nr.		Strichcode	n/a
Abmessungen	n/a	Druckverfahren	Flexo/Front
Druckzylinder	mm	Bestatzung	
		Bestatzung	

Cyan 74cm 102.45cm/12.17%	Black 74cm 74.00cm/11.72%	Weiss L/cm 214.5cm/16.21%
Magenta 70cm 108.15cm/14.33%	Orange L/cm 132.0cm/2.84%	
Yellow 74cm 144.20cm/12.63%	Mattlack L/cm 203.5cm/16.95%	



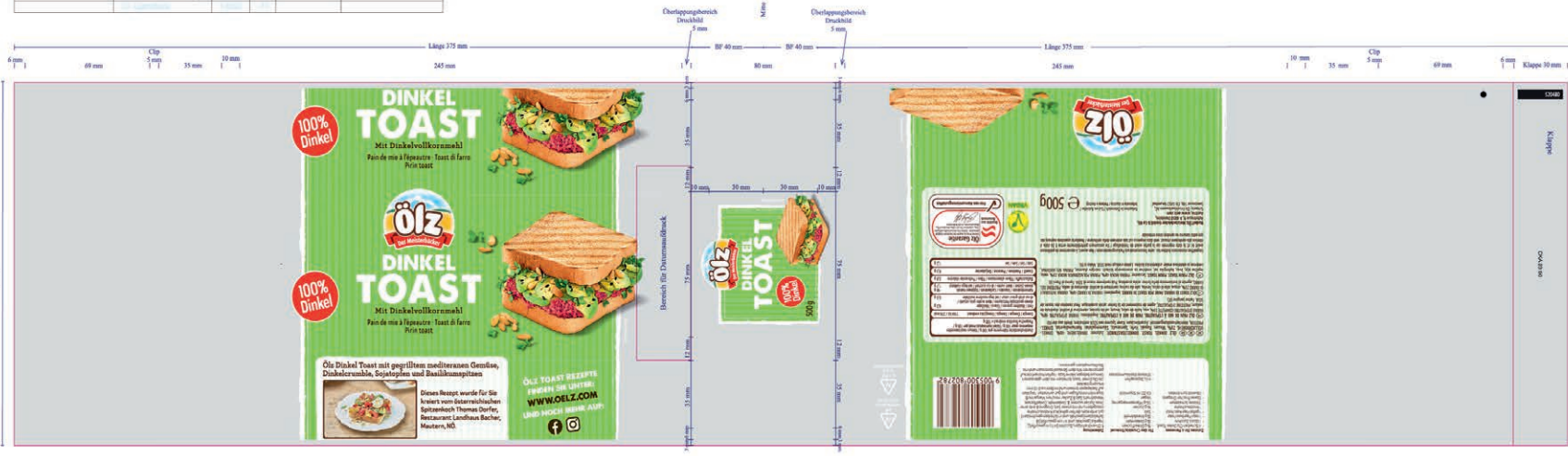
GATTO PARDO SYSTEMS GMBH
Design | Druckservice | Digitaler Verpackungsdienst



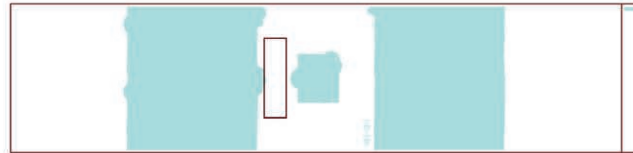
Mit der Freigabe dieser Druckabbildung bestätigen Sie die Richtigkeit der Texte, Abbildungen, und der Druckabmessungen. Für Folgearbeiten können wir keine Haftung übernehmen.
With this approval you confirm the accuracy of the text, images, colours and positions of the layout.
We assume no liability for damage of any kind that may occur.



GPS-Nr.: 23-11-14652	Kunde:	erstellt/validiert:
Motiv: Ölz Dinkeltoast 500g 520480		21.11.2023
Sachbearbeiter: Kl.	Artikel Nr.:	Mal Nummer:
	KI Nr.:	5.079.2817
		Druckverfahren: Flexo
Breite: 860 mm	1. Variante: 14652	14652
Seitentafel/Falte: - mm	2. Variante: 14652	14652
Zylinderumfang: 570 mm	3. Variante: 14652	14652
Boden/Umschlag: 80 mm	4. Variante: 14652	14652
Plattierung: FIT, 1,14 mm	5. Variante: 14652	14652
Klappe: 30 mm	6. Pantone 1795	14652
	7. Pantone 2950	14652
	8. Pantone 477	14652
	9. Schwarz	14652
	10c, 42er Plaster	
	Skalierungsfaktor	
	Darstellung: 100%	
	EAN SC2: 8dtds reduziert	
	in P.477	



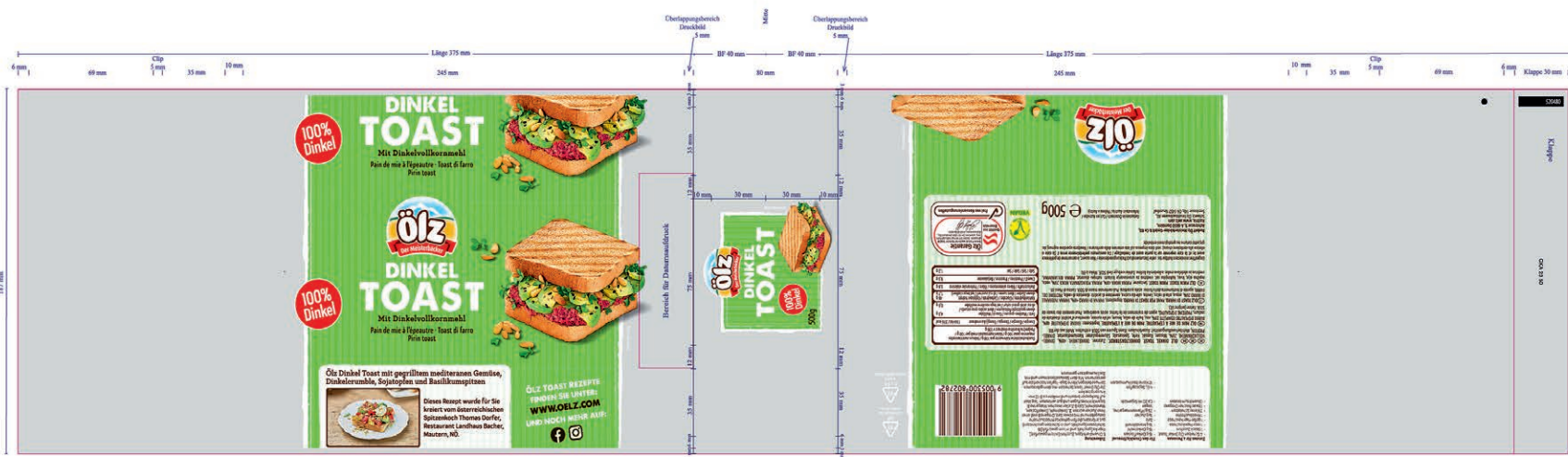
Version/Datum	1. Version / 16.09.2024	Kunde/Stichwort	
Material Nr.		Artikelnr.	
Kilischee Nr.		Strichcode	
Abmessungen	n/a	Druckverfahren	Flexo/Front
Druckzylinder	mm	Beratung	
		Consultant	
N Cyan	70L/cm 13.82cm/10.68%	B Black	70L/cm 42.5cm/12.10%
M Magenta	70L/cm 60.87cm/13.00%	L Lack	L/cm 69.4cm/19.22%
Y Yellow	70L/cm 345.37cm/117.03%	N Green	L/cm 91.06cm/14.64%
		O Orange	L/cm 31.06cm/12.52%



GATTO PARDO SYSTEMS GMBH
Design | Druckvorbereitung | Digitaler Verpackungsdruk



Mit der Freigabe dieser Druckabholung bestätigen Sie die Richtigkeit der Texte, Abbildungen, und der Druckplattierung. Für Folgerisiken können wir keine Haftung übernehmen.
With this approval you confirm the accuracy of the text, images, colours and position of the layout.
We assume no liability for damage of any kind that may occur.



GATTO PARDO SYSTEMS GMBH

Design | Druckvorstufe | Digitaler Verpackungsdruck



Für Fragen, eine Musterkalkulation oder einen Termin zur Präsentation in Ihrem Unternehmen stehen wir Ihnen jederzeit gerne zur Verfügung. Sprechen Sie uns an, und wir kümmern uns umgehend um Ihr Anliegen.



Gatto Pardo Systems GmbH
Beerenheide 9a, 40882 Ratingen
Tel: +49(0)2102 - 164 99 10
impulse@gattopardosystems.de

Handelsregister: Düsseldorf HRB 56559 - Geschäftsführer: Dieter Ohler Gerichtsstand: Düsseldorf

© Copyright Gatto Pardo Systems GmbH

